

สิทธิพร เจนในเมือง (เลขที่ 004858)

โทร. 02-659-8026, 02-659-8028

E-mail : sittiopom@uobkayhian.co.th

## PPS - กด แต่ก็น่าเก็บ

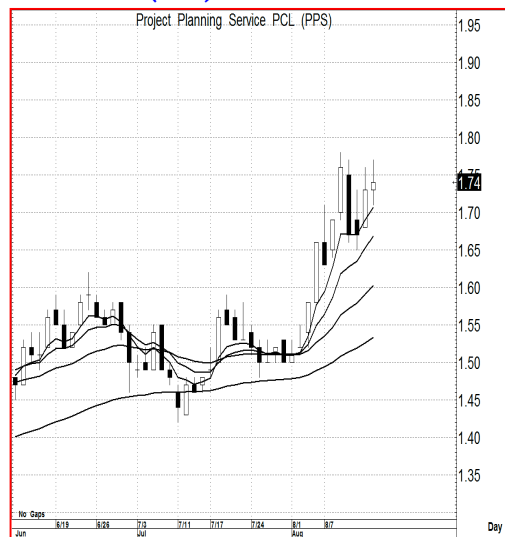
Badta.seiyn Badta.seiyn Badta.seiyn Badta.seiyn Badta.seiyn

**ที่มาที่ไป...** ก็อย่างที่เคยกล่าวไว้บ่อยๆ ว่า เก็งกำไรหุ้น บางครั้ง ต้องทั้งศาสตร์และศิลป์ หรืออาจจะไม่ใช่ บางครั้ง แต่อาจจะต้องมีตลอดนั้นแหละถึงจะถูก เรื่องของศาสตร์ หรือวิชาการนั้น เรา น่าจะพอหามาได้ตัวกันได้แบบเหมือนๆ กัน แล้วเข้าใจได้ในทำนองเดียวกัน เพราะตำรา ไม่ต่างกันนักหรอก แต่เรื่องของศิลปะ การเล่นหุ้น การเก็งกำไรหุ้นนี้ ในตำราไม่มีใครเขียนไว้เป็นสูตรตายตัว... หรือแม้จะเขียน แล้วบอกมาให้ดูอย่างนั้นอย่างนี้ เชื่อได้เลย เมื่อกาลเวลาเปลี่ยนไป เรื่องที่เขียนไว้ ก็อาจจะใช้ไม่ได้เลยก็มีนะ อย่างที่เราๆ ท่านๆ ชอบมองดูว่า Bid-Offer เป็นอย่างนั้นอย่างนี้ แล้วราคาหรือแนวโน้มหุ้น จะต้องออกทาง แบบนั้นแบบนี้... แล้วคิดหรือว่า ใครคนนั้น(ไม่ต้องบอก) เขาจะไม่รู้ แล้วเขาจะใช้จุดนี้แหละ หลอกเราอีกชั้น มันเกิดขึ้นมาแล้วบ่อยๆ บางทีก็หลอกในวัน บางทีก็หลอก 3-5 วัน บางทีก็หลอกเป็นรอบเลยก็มี และจะเป็นการหลอกแบบจะได้อายุของหรือจะได้อายุของ อันนี้แหละ ตำราเขียนไว้ตายตัว ก็อาจจะใช้ไม่ได้... ศิลป์ หรือศิลปะการเล่นหุ้น มันต้องเปลี่ยนไปตามยุค ตามกลุ่มของผู้เล่นหรือผู้กำหนดราคา... อ่านเกมออก ก็ดี แต่หากอ่านเกมไม่ออก แต่อยากเล่น อยากเสี่ยง ก็ต้องกำหนดทางหนีทีไล่ไว้ล่วงหน้า และถ้าหากเสียที่เขา แล้วเขาเกิดกลับพลิกมาได้ใหม่ จะเข้าไปซ้ำ จะเข้าไปล้างแค้น ก็ต้องจำเกมเก่าๆ ไว้ด้วย... แล้วถ้าโดนบ่อยๆ อันนี้เคยกล่าวไว้แล้วเช่นกันว่า หุ้นนั้น อาจจะไม่ถูกกับตัวท่านแล้วละ เปลี่ยนตัว เลิกมองไปเลยก็จะได้กว่า... ที่กล่าวมานี้ ใช้ว่าเหนือเมฆจะเก็งเรื่องแบบนี้เลยนะเห้ย ถึงต้องใช้เทคนิค เข้ามาช่วยอย่างไรละ ถึงจะรอด

**ดูตามเกม...** ที่ราคา 1.76 นั้น เหมือนจะออกแนวกดหัวไว้ ไม่ยอมให้ผ่าน แต่ก็ไม่ยากนัก สำหรับการจะผ่านในระยะเวลาอันใกล้นี้ ... แต่ถ้าเราอ่านเกมพลาด ก็พร้อมจะหนีได้ง่ายกว่าอยู่แล้ว

**แนวรับ** : ... 1.74-1.73 หรือ จะลง 1.70 ก็ยังพอได้ ยืน 1.76 ได้ นำตาม  
**เป้าหมาย** : ... วางจุดขายไว้ที่ระดับ 2.20 หรือ ช่วงราคา 2.10-2.20 ขายก่อน

Price Chart...(PPS)



ความเห็น ... จากสัญญาณทางเทคนิค

**กราฟราคาหุ้น PPS...** เป้าหมายการขายตามที่กล่าวไว้ในข้างต้นนั้น มาจากรูปแบบโครงสร้างใหญ่ ที่เราคาดว่าน่าจะมีการทำรูปแบบตัว W ได้... ส่วนตามภาพนั้น ได้เอาสัญญาณของ MA. ระยะสั้น และ ระยะกลางมาดู แล้วจะต้องกล่าวอย่างไรละ หรือ อ่านอย่างไรนั้น ตำร่า น่าจะมีบอกไว้ หรือง่ายๆ เลย เรื่องของ MA. นั้น การอ่านสัญญาณ ไม่ว่าจะระยะไหน หลักการเดียวกัน ต่างกันแค่ระยะในการเล่น... ตอนนี้ แนวโน้มระยะสั้น ยังไม่บอกถึงการจบรอบ ระยะสั้นก็ยังไม่น่าสนใจเข้าซื้อ ส่วนระยะกลางๆ ก็ยังอยู่ในทิศทางที่เป็นขาขึ้นต่อได้ ก็แสดงว่า ยังถือหุ้นต่อไปแบบมองกลางๆ ด้วยก็ได้อ... แล้ว ถ้าพลาด หรือ ผิดละ ตอนนั้น ก็ถ้าต่ำกว่า 1.65 ไม่สวย

รายงานฉบับนี้จัดทำขึ้นโดยข้อมูลเท่าที่ปรากฏและเชื่อว่าเป็นที่น่าเชื่อถือได้แต่ไม่ถือเป็นการยืนยันความถูกต้องและความสมบูรณ์ของข้อมูลนั้นๆ โดยบริษัทหลักทรัพย์ ยูโอบี เคย์ ฮีเนียน (ประเทศไทย) จำกัด (มหาชน) ผู้จัดทำขอสงวนสิทธิ์ในการเปลี่ยนแปลงความเห็นหรือประมาณการต่างๆที่ปรากฏในรายงานฉบับนี้ โดยไม่ต้องแจ้งล่วงหน้า รายงานฉบับนี้มีวัตถุประสงค์เพื่อใช้ประกอบการตัดสินใจของนักลงทุน โดยไม่ได้เป็นการชี้แนะหรือแนะนำให้ลงทุนทำการซื้อหรือขายหลักทรัพย์ หรือตราสารทางการเงินใดๆ ที่ปรากฏในรายงาน